

# Inspiron 20

3000 Series

## Quick Start Guide

Hurtig startguide

Hurtigstart

Guía de inicio rápido

Snabbstartguide

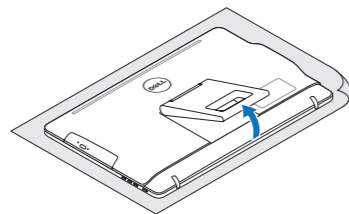


### 1 Set up the stand

Montering af foden | Sett opp stativet  
Montaje del soporte | Montera stativet

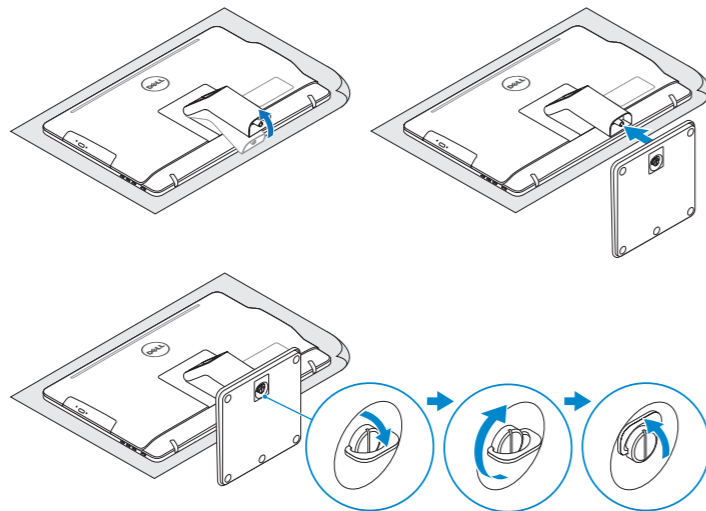
#### Easel stand

Staffelifod  
Staffelistativ  
Soporte en caballete  
Stafflistativ



#### Pedestal stand

Piedestalfod | Pidistallstativ  
Soporte en pedestal | Piedestalstativ



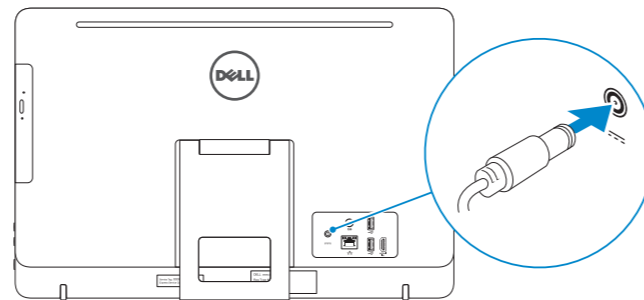
### 2 Set up the keyboard and mouse

Konfigurer tastatur og mus  
Oppsett til tastatur og mus  
Configure el teclado y el ratón  
Ställ in tangentbordet och musen

See the documentation that shipped with the keyboard and mouse.  
Se dokumentationen der fulgte med tastaturet og musen.  
Se dokumentasjonen som fulgte med tastaturet og musa.  
Consulte la documentación que se envía con el teclado y el mouse.  
Läs i dokumentationen som medföljde tangentbordet och musen.

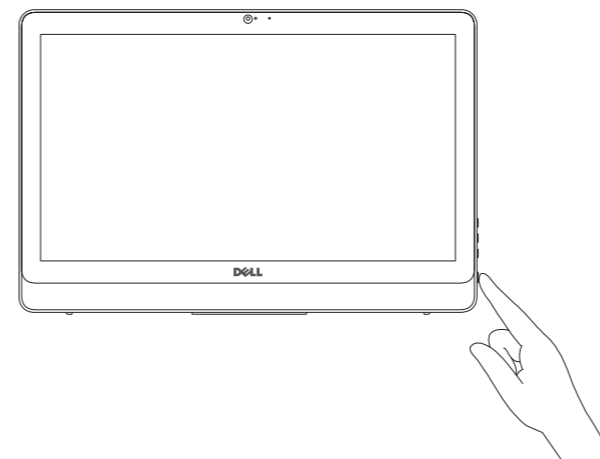
### 3 Connect the power adapter

Tilslut strømadapteren | Koble til strømadapteren  
Conecte el adaptador de alimentación | Anslut nätadapttern



### 4 Press the power button

Tryk på tænd/sluk-knappen | Trykk på "på"-knappen  
Pulse el botón de encendido | Tryck på strömbrytaren



### 5 Finish operating system setup

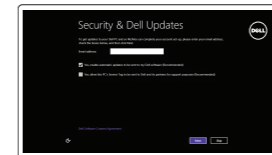
Afslut konfiguration af operativsystem  
Fullfør oppsett av operativsystemet  
Finalice la configuración del sistema operativo  
Slutför inställningen av operativsystemet

#### Ubuntu

Follow the instructions on the screen to finish setup.

Følg instruksjonerne på skærmen for at afslutte opsætning.  
Følg instruksene i skjermen for å gjøre ferdig oppsettet.  
Siga las instrucciones en pantalla para finalizar la configuración.  
Slutför inställningen genom att följa anvisningarna på skärmen.

#### Windows



##### Enable security and updates

Aktivér sikkerhed og opdateringer  
Aktiver sikkerhet og oppdateringer  
Active la seguridad y las actualizaciones  
Aktivera säkerhet och uppdateringar



##### Connect to your network

Opret forbindelse til netværket  
Koble deg til nettverket ditt  
Conéctese a una red  
Anslut till ditt nätverk

**NOTE:** If you are connecting to a secured wireless network, enter the password for the wireless network access when prompted.

**BEMÆRK:** Hvis du tilslutter til et sikret trådløst netværk, indtast adgangskoden til det trådløse netværk når du bliver bedt om det.

**MERK!** Angi passordet for å få tilgang til det trådløse nettverket når du blir bedt om det for å få kobles til det sikrede trådløse nettverket.

**NOTA:** Si se conecta a una red inalámbrica segura, introduzca la contraseña de acceso a la red inalámbrica cuando se le solicite.

**ANMÄRKNING!** Ange lösenordet för åtkomst till det trådlösa nätverket när du blir ombedd om du ansluter till ett skyddat trådlöst nätverk.



##### Sign in to your Microsoft account or create a local account

Log på din Microsoft-konto eller opret en lokal konto  
Logg inn på Microsoft-kontoen din eller opprett en lokal konto  
Inicie sesión en su cuenta de Microsoft o cree una cuenta local  
Logga in till ditt Microsoft-konto eller skapa ett lokalt konto

#### Product support and manuals

Produktsupport og manualer  
Produktstøtte og håndbøker  
Soporte del producto y manuales  
Produktsupport och handböcker

#### Contact Dell

Kontakt Dell | Kontakt Dell  
Póngase en contacto con Dell | Kontakta Dell

#### Regulatory and safety

Lovgivningsmæssigt og sikkerhed  
Lovpålagte forhold og sikkerhet  
Normativa y seguridad  
Reglering och säkerhet

#### Regulatory model

Regulatorisk model | Regulerende modell  
Modelo normativo | Regleringsmodell

#### Regulatory type

Regulatorisk type | Regulerende type  
Tipo normativo | Regleringstyp

#### Computer model

Computermodell | Datamaskinmodell  
Modelo de equipo | Datormodell

[Dell.com/support](https://dell.com/support)

[Dell.com/support/manuals](https://dell.com/support/manuals)

[Dell.com/support/windows](https://dell.com/support/windows)

[Dell.com/support/linux](https://dell.com/support/linux)

[Dell.com/contactdell](https://dell.com/contactdell)

[Dell.com/regulatory\\_compliance](https://dell.com/regulatory_compliance)

W15B

W15B003

Inspiron 20-3059

© 2015 Dell Inc.

© 2015 Microsoft Corporation.

© 2015 Canonical Ltd.



0D93GWA00

Printed in China.  
2015-06

## Locate Dell apps in Windows

Find Dell-apps i Windows | Finn dine Dell-apper i Windows

Localice las aplicaciones Dell en Windows | Hitta Dell-appar i Windows



### Register your computer

Registrer computeren | Registrer datamaskinen din  
Registre el equipo | Registrera din dator



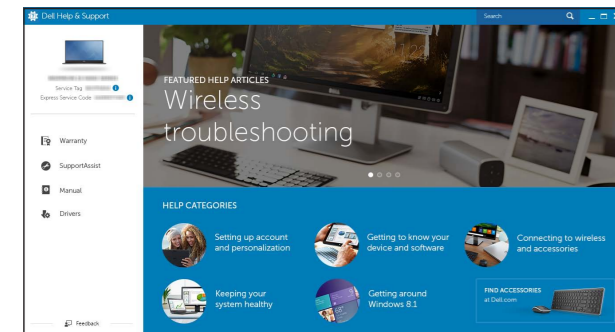
### Dell Backup and Recovery

**Backup, recover, repair, or restore your computer**  
Sikkerhedskopier, genopret, reparer eller gendan din computer  
Sikkerhedskopier, gjenopprett eller reparer datamaskinen  
Realice copias de seguridad, recupere, repare y restaure su equipo  
Säkerhetskopiera, återhämta, reparera eller återställ din dator



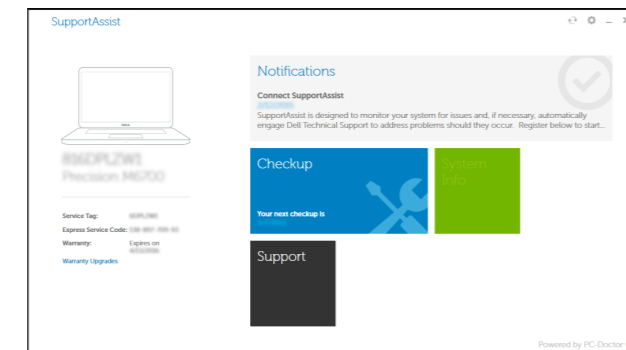
### Dell Help & Support

Dells Hjælp og Support | Dell hjelp og støtte  
Asistencia y soporte de Dell | Dell hjälp och support



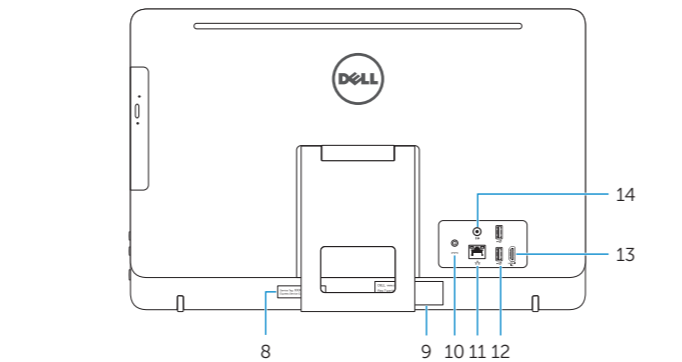
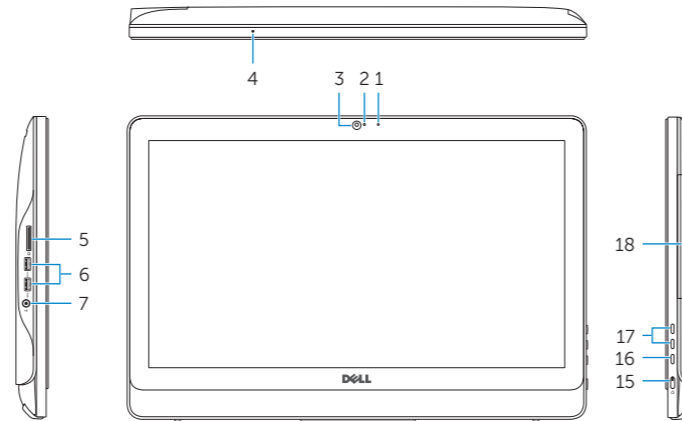
### SupportAssist Check and update your computer

Tjek og opdater din computer  
Kontroller og oppdater datamaskinen  
Busque actualizaciones para su equipo  
Kontrollera och uppdatera din dator



## Features

Funktioner | Funksjoner | Funciones | Funktionen



1. Microphone (non-touch screen)
2. Camera-status light
3. Camera
4. Microphone (touch screen)
5. Media-card reader
6. USB 3.0 ports (2)
7. Headset port
8. Service Tag label
9. Regulatory label

1. Mikrofon (ikke-berøringsskærm)
2. Kamerastatusindikator
3. Kamera
4. Mikrofon (berøringsskærm)
5. Mediekortlæser
6. USB 3.0-porte (2)
7. Hovedtelefonport
8. Servicemærke
9. Myndighedsmærkat

1. Mikrofon (ikke berøringsskjerm)
2. Statuslys for kamera
3. Kamera
4. Mikrofon (berøringsskjerm)
5. Mediekortleser
6. USB 3.0-porter (2)
7. Hodetelefonport
8. Servicemerke
9. Forskriftsetikett

10. Power-adaptor port
11. Network port
12. USB 2.0 ports (2)
13. HDMI-in port
14. Audio-out port
15. Power button
16. Screen-off button
17. Brightness-control buttons (2)
18. Optical drive (optional)

10. Port til strømadapter
11. Netværksport
12. USB 2.0-porte (2)
13. HDMI-in-port
14. Lydudgangsport
15. Strømknapp
16. Skærmaftryderknapp
17. Knapper til lysstyrkestyring (2)
18. Optisk drev (valgfrit tilbehør)

10. Kontakt for strømforsyning
11. Nettverksport
12. USB 2.0-porter (2)
13. HDMI-inngang
14. Lydutgangsport
15. Strømknapp
16. Skjerm av-knapp
17. Knapper for lysjustering (2)
18. Optisk stasjon (tilleggsutstyr)

1. Micrófono (pantalla no táctil)
2. Indicador luminoso de estado de la cámara
3. Cámara
4. Micrófono (pantalla táctil)
5. Lector de tarjetas multimedia
6. Puertos USB 3.0 (2)
7. Puerto para auriculares con micro
8. Etiqueta de servicio
9. Etiqueta regulatoria

1. Mikrofon (utan pekskærm)
2. Kamerastatuslampe
3. Kamera
4. Mikrofon (pekskærm)
5. Mediekortlæsare
6. USB 3.0-portar (2)
7. Hørlursport
8. Etikett med servicenummer
9. Regleringsetikett

10. Puerto de adaptador de alimentación
11. Puerto de red
12. Puertos USB 2.0 (2)
13. Puerto HDMI de entrada
14. Puerto de salida de audio
15. Botón de encendido
16. Botón de apagado de la pantalla
17. Botones de control de brillo (2)
18. Unidad óptica (opcional)

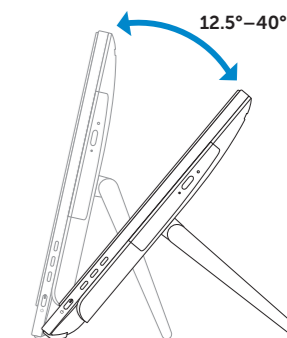
10. Nätadapterport
11. Nätverksport
12. USB 2.0-portar (2)
13. HDMI-ingång
14. Port för utgående ljud
15. Strömbrytare
16. Skärm av-knapp
17. Kontrollknappar för ljusstyrka (2)
18. Optisk enhet (tillval)

## Tilt

Vip | Helling | Reclinable | Lutning

### Easel stand

Staffelifod  
Staffelistativ  
Soporte en caballete  
Stafflistativ



### Pedestal stand

Piedestalfod | Pidistalstativ  
Soporte en pedestal | Piedestalstativ

